

HIGHLIGHTS

- Kleinste Temperaturdifferenzen erfassen ab 0,025 K zur Überwachung von Produkthomogenitäten
- Geringe Abhängigkeit von Umgebungstemperaturen
- Grüne LED als Alarmsignal
- Kompakter Messkopf im Edelstahlgehäuse
- Optische Auflösung 15:1



Allgemeine Parameter

Schutzklasse	IP 65 (NEMA-4)
Umgebungstemperatur ¹⁾	-20 bis 75°C
Lagertemperatur	-40 bis 85°C
Relative Luftfeuchtigkeit	10-95%, nicht kondensierend
Vibration / Schock	IEC 68-2-6:3 G, 11-200Hz, jede Achse / IEC 68-2-27:50 G, 11ms, jede Achse
Gewicht/Abmessung Elektronik	200 g / 35x12 mm

Elektrische Parameter

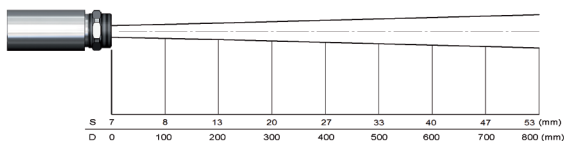
Ausgang analog	4-20 mA (2-Draht)
Ausgänge / Alarm	0-30 V/500 mA (open collector)
Ausgang digital	USB
Eingang (0-10V)	Programmierbarer Funktionseingang für getriggerte Signalausgabe oder Peak-Hold-Funktion
LED-Funktionen	Alarmanzeige, automatische Zielhilfe, Selbstdiagnose, Temperaturanzeige (über Temp.-Code)
Kabellänge	3,5m (Messkopf-Elektronik: 0,5m)
max. Schleifwiderstand ⁵⁾	1.000 Ω
Spannungsversorgung	5-30 V DC

Messtechnische Parameter

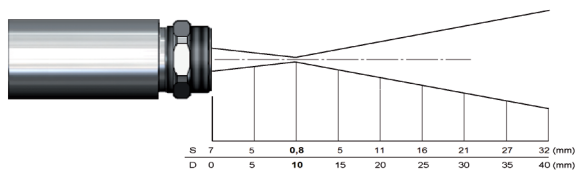
Temperaturmessbereich	-20 bis 150°C
Spektralbereich	8-14 µm
Optische Auflösung (90% Energie)	15:1; mit CF-Optik, optional: 0,8 mm @10mm
Systemgenauigkeit ¹⁾²⁾³⁾	±1,0% oder ±1,0°C
Reproduzierbarkeit ¹⁾²⁾³⁾	±0,3% oder ±0,3°C
Temperaturauflösung	0,025K (Zeitkonstante > 0,2s)
Einstellzeit (90%)	150 ms (einstellbar bis 999s über optionalen Programmieradapter)
Emissionsgrad / Verstärkung ⁴⁾	0,100 - 1,100
Transmissionsgrad ⁴⁾	0,100 - 1,100
Signalverarbeitung ⁴⁾	Maximal-, Minimal-, Haltefunktion, Mittelwertbildung, erweiterte Haltefunktion mit Threshold und Hysterese

Optris® CSmicro 2W hs LT

OPTISCHE DIAGRAMME

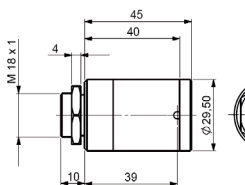


Optik, D:S = 15:1

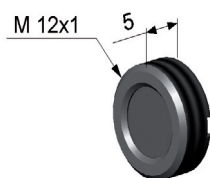


Optik mit Vorsatzlinse, D:S = 15:1

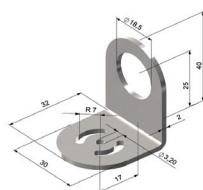
ABMESSUNGEN UND ZUBEHÖR



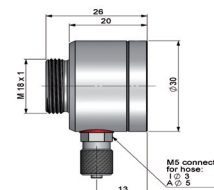
Abmessung CSmicro 2W hs LT



Vorsatzlinse (ACCTCFE)

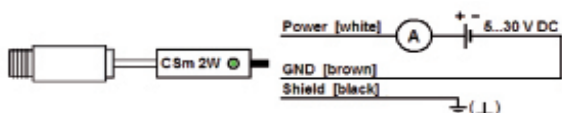


Montagewinkel justierbar (ACCTFBMH)

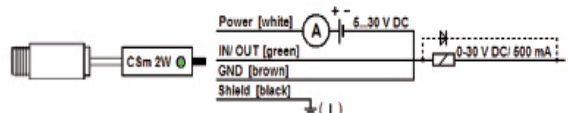


Freiblasvorsatz (ACCTAPMH)

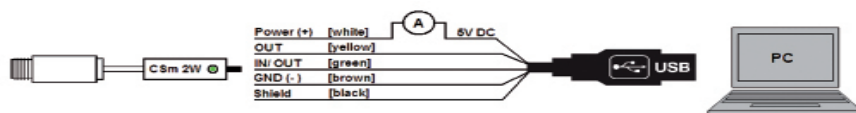
ANSCHLÜSSE



Analoge Betriebsart (Zwei-Draht-Anschluss)



Anschluss analog mit Open-Collector-Alarmausgang

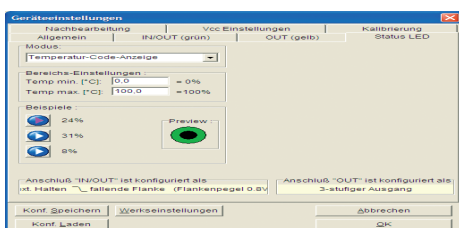


Kombinierte Betriebsart (analog und digital)

Compact Connect Software mit USB

- Multitasking-fähige Software zur Parametrierung und Fernüberwachung des Sensors
- Grafische Darstellung der Temperaturmesswerte
- Programmierung der Sensorparameter und Signalverarbeitungsfunktionen

- Skalierung der Ausgänge und Parametrierung der Funktionseingänge des Sensors
- Automatische Emissionsgradkorrektur
- ermöglicht die individuelle Anpassung des Sensors an die Messaufgabe des Anwenders



- 1) der jeweils größere Wert
- 2) bei Umgebungstemperatur $23^{\circ}\text{C} \pm 5^{\circ}\text{C}$
- 3) bei Objekttemperaturen $> 20^{\circ}\text{C}$
- 4) einstellbar über die Software
- 5) in Abhängigkeit von der Versorgungsspannung

WIR BERATEN SIE GERNE:



Sprechen Sie uns an und vereinbaren Sie einen unverbindlichen Vorstellungstermin!

[mu:v] GmbH
Marketing- und Vertriebsgesellschaft
für Systeme und Technologien
info@mu-v.de

Domagkstraße 7, D-85551 Kirchheim
Tel : +49 (0) 89-124 74 20-0
Fax : +49 (0) 89 -124 74 20-99
www.mu-v.de