

Präzise berührungslos Temperaturen messen
bei hohen Umgebungstemperaturen bis 250°C

- Infrarotthermometer für heiße Umgebungstemperaturen bis zu 250°C ohne Kühlung
- Wählbare Optik 10:1 oder 2:1, kompakter Messkopf
- Einsetzbar in Trocknern, Öfen, für Wärmebehandlung in der Metall- und Glasindustrie, in der Halbleiterbranche
- Temperaturmessbereich von -40 bis 975°C bei einer Einstellzeit von 100 ms
- Analogausgänge 0/4-20mA, 0-5/10V und digitale Schnittstellen



Allgemeine Parameter¹

Umgebungstemperatur Messkopf	-20 bis 250°C
Lagertemperatur Messkopf	-40 bis 250°C

Messtechnische Parameter¹

Temperaturmessbereiche	-40 bis 975°C
Spektralbereich	8-14 µm
Optische Auflösung (90% Energie)	10:1 (CTLT10) , 2:1 (CTLT02)
Systemgenauigkeit	±1% oder ±1,5°C ^{2,3} (bei Umgebungstemperatur 23°C±5°C)
Reproduzierbarkeit	±0,5% oder ±0,5°C ^{2,3} (bei Umgebungstemperatur 23°C±5°C)
Temperaturauflösung (NETD) ^{3,4}	0,25°C
Einstellzeit (90% Signal)	100 ms
Messkopfkabel	3m (Standard), 8m, 15m

¹ Zusätzliche Parameter zu diesem Modell finden Sie im allgemeinen Datenblatt zur Kompaktklasse Optris CT

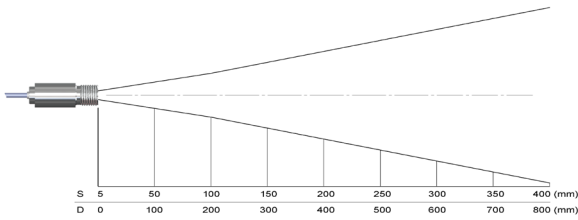
² Es gilt der jeweils größere Wert

³ Bei Objekttemperaturen >0°C, ε=1

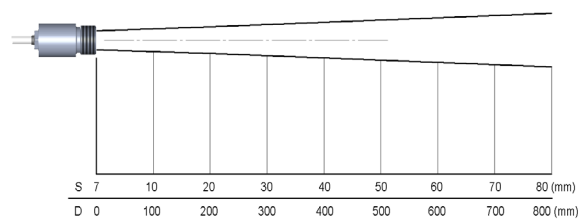
⁴ Bei Zeitkonstanten von 200 ms und T_{obj} von 25°C

Optris® CT hot

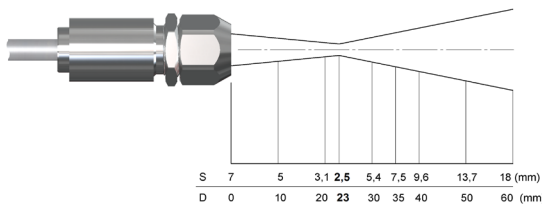
OPTISCHE DIAGRAMME



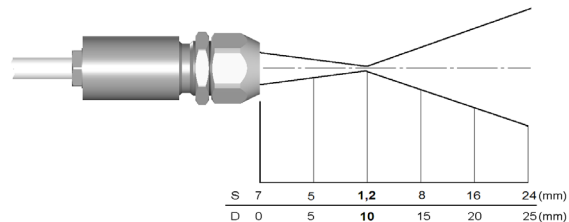
Optik CTLT02, D:S = 2:1



Optik CTLT10, D:S = 10:1

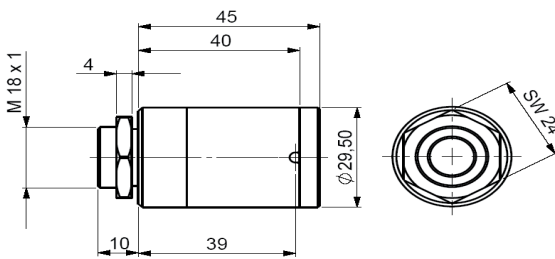


Optik CTLT02 mit CF-Vorsatzlinse, D:S = 2:1

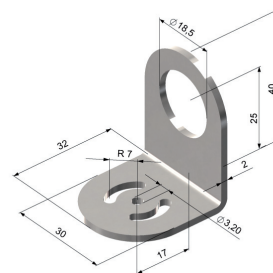


Optik CTLT10 mit CF-Vorsatzlinse, D:S = 10:1

OPTIONALES ZUBEHÖR



Massgehäuse messing oder Edelstahl (D06ACCTMHS)



Montagewinkel, justierbar in einer Achse (ACCTFBMH)

Compact Connect Software in Verbindung mit einer digitalen SS

- Multitasking-fähige Software zur Parametrierung und Fernüberwachung des Sensors

- Grafische Darstellung der Temperaturmesswerte

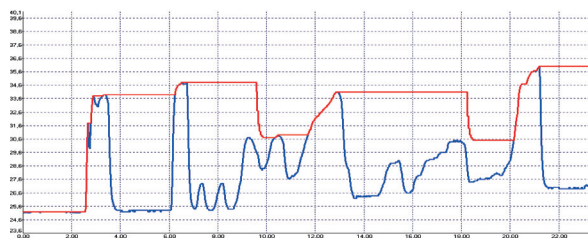
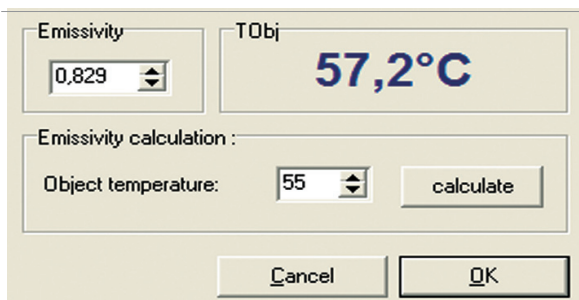
- Programmierung der Sensorparameter und Signalverarbeitungsfunktionen


(ACCTUSBK; ACCTRS232; ACCTRS485 etc.)

- Skalierung der Ausgänge und Parametrierung der Funktionseingänge des Sensors

- Automatische Emissionsgradkorrektur

- ermöglicht die individuelle Anpassung des Sensors an die Messaufgabe des Anwenders



WIR BERATEN SIE GERNE: 
Sprechen Sie uns an und vereinbaren Sie einen unverbindlichen Vorstellungstermin!

[mu:v] GmbH
Marketing- und Vertriebsgesellschaft
für Systeme und Technologien
info@mu-v.de

Domagkstraße 7, D-85551 Kirchheim
Tel : +49 (0) 89-124 74 20-0
Fax : +49 (0) 89 -124 74 20-99
www.mu-v.de