

HIGHLIGHTS

- Quotientenprinzip ist unempfindlich gegenüber Staub, Dampf und verschmutzte Sichtfenster
- Messungen sind nicht vom absoluten Emissionsgrad abhängig nur vom Emissionsgradverhältnis
- Edelstahl Messkopf bis 250°C ohne Kühlung
- Robustes Glasfaserkabel und flexibler Metallschlauch
- schnelle Messung mit 5ms an heißen Objekten von 700°C bis 1.800°C
- Betreibung im 1- Kanal und 2- Kanalbetrieb
- eingebauter Ziellaser markiert tatsächliche Messfleckgröße



Allgemeine Parameter¹

Umgebungstemperatur	Messkopf: -20 bis 250°C (70°C bei Laser ON) Elektronik: 0°C bis 85°C
Lagertemperatur	Messkopf: -40°C bis 250 °C Elektronik: -40 bis 85°C
Kabellänge Glasfaserkabel	3m (Standard), 6m, 10m, 15m, 22m (wählbar), Edelstahllarmierung
Glasfaserkabel	Ø 0,7mm
Gewicht	Faserkabel 3m mit Kopf 375g und Elektronik: 420g
Lieferumfang	Montagewinkel justierbar in einer Achse, 2 Montagemuttern, integriertes Schutzfenster

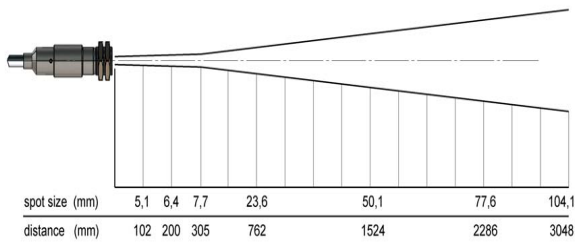
Messtechnische Parameter¹

Temperaturmessbereiche	700°C bis 1.800°C
Spektralbereiche	0,7 µm - 1,1 µm
Optische Auflösung (95% Energie)	40:1
Systemgenauigkeit	±(0,5% T _{Mess} +1°C) (bei Umgebungstemperatur 23°C±5°C)
Reproduzierbarkeit	±(0,2% T _{Mess} +1°C) (bei Umgebungstemperatur 23°C±5K)
NETD ^{3,4}	>900°C / 0,1K
Einstellzeit (bei 95% Signal)	5 ms -10s
Emissionsgradverhältnis (einstellbar über Programmertasten oder Software)	0,800 -1,200
Emissionsgrad (einstellbar über Programmertasten oder Software)	0,100 -1,100
Signalverarbeitung (einstellbar über Programmertasten oder Software)	1-Kanal / 2-Kanal Modus, erweiterte Haltefunktionen mit Thershold und Hysterese, Alarmüberwachung, Maximal + Minimalwert-Haltung, Mittelwert

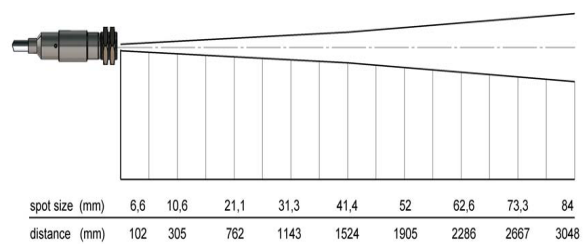
¹ Zusätzliche Parameter zu diesem Modell finden Sie im allgemeinen Datenblatt zur Kompaktklasse Optris CT und unter Zubehör CT

Optris® CTratio 1MB

OPTISCHE DIAGRAMME

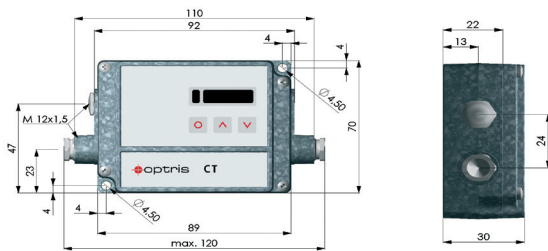


Optik SF, 41 mm@ 1524 mm, D:S = 40:1

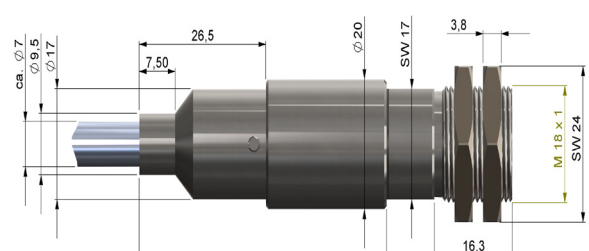


Optik CF, 7,7 mm@ 305 mm, D:S = 40:1

ABMESSUNGEN

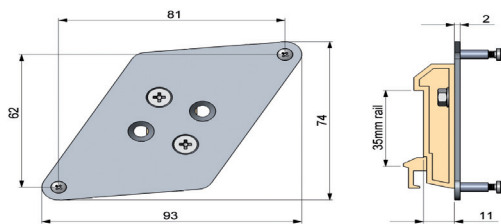


Elektronik

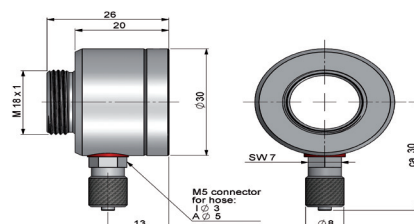


Messkopf (M24)

ZUBEHÖR



für die Montage der Elektronikbox an eine Hutschiene nach EN50022 (ACCTRAIL)



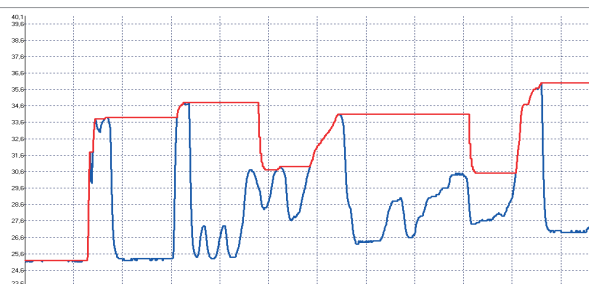
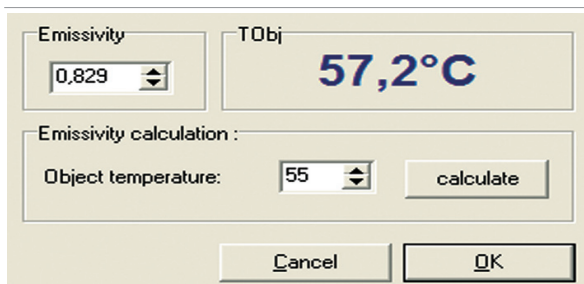
Freiblasvorsatz (ACCTRAP)

OPTRIS® Compact Connect Software

- Multitasking-fähige Software zur Parametrierung und Fernüberwachung des Sensors
- Grafische Darstellung der Temperaturmesswerte
- Programmierung der Sensorparameter und Signalverarbeitungsfunktionen

bei SS enthalten (ACCTUSBK; ACCTRS232; ACCTRS485 etc.)

- Skalierung der Ausgänge und Parametrierung der Funktionseingänge des Sensors
- Automatische Emissionsgradkorrektur
- ermöglicht die individuelle Anpassung des Sensors an die Messaufgabe des Anwenders



¹ Zusätzliche Parameter zu diesem Modell finden Sie im allgemeinen Datenblatt zur Kompaktklasse Optris CT und unter Zubehör CT