

## HIGHLIGHTS

- Temperaturbereiche von -32°C bis 760°C
- 3 Typen erhältlich: MS; MSPlus; MSPro
- Optische Auflösung bis 40:1
- Vergütete Präzisionsoptik für exakte Messungen
- Schnelles Abtasten von heißen und kalten Stellen innerhalb von 0,3 Sekunden
- Einpunkt-Ziellaser zum genauen Anvisieren
- teilweise Alarm visuell und akustisch einstellbar
- USB-Schnittstelle und Thermoelement Typ K
- Software OPTRIS©Connect inklusive (ausser MS)
- Leichtes, handliches Design (150g)



ab 89,00  
EURO

 **optris**  
Infrared thermometers

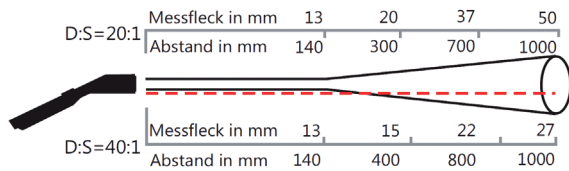
Allgemeine Parameter	
Umgebungstemperatur	0°C bis 50°C
Lagertemperatur	-20°C bis 60°C (ohne Batterie)
Gewicht /Maße	150g (MS/MSPlus) und 180g (MSPro) / 190x38x45mm
Lieferumfang	9V Batterie, Bedienungsanleitung (MS) + Handschlaufe, Tasche, Schutzhülle, Stativadapter, USB Kabel, Software (MSPlus) + Thermoelement K (MSPro)
Zubehör Optional	Gerätetasche, Stativ, Werksprüfschein
Messtechnische Parameter	
Temperaturmessbereiche	-32°C bis 420 °C (MS); -32°C bis 530°C (MSPlus); -32°C bis 760°C (MSPro)
Spektralbereich	8-14 µm
Optische Auflösung	20:1, 13mm Messfleck (D<140mm) (MS/MSPlus) 40:1, 13mm Messfleck (D<260mm) (MSPro)
Optische Auflösung (Anzeige)	0,2°C (MS); 0,1°C (MSPlus/MSPro)
Einstellzeit	300ms
Systemgenauigkeit <sup>1)</sup>	±1% oder ±1°C (20...420°C - MS); (20...530°C - MSPlus); (20...760°C - MSPro) ±1,5°C (19,9 ...0°C) ±2,5°C (-0,1...-20°C) ±3°C (-20,1...-32°C)
Reproduzierbarkeit	±0,5% oder ±0,7°C (20...420°C - MS) ±0,5% oder ±0,7°C (20...530°C - MSPlus) ±0,75% oder ±0,75°C (20...760°C - MSPro)
Emissionsgrad	fest eingestellt: 0,95 (MS); einstellbar: 0,100 -1,100 (MSPlus+MSPro)
Messwertanzeige	Min/Max/Hold/°C/°F / MSPlus +MSPro auch Offset
Elektrische Parameter	
Alarmfunktion	optischer und akustischer Alarm; High-Low-Alarm (nicht bei MS)
PC Schnittstelle, Software, Thermofühler	USB-Schnittstelle (MS) USB-Schnittstelle und Software (MSPlus) USB-Schnittstelle, Software, Thermoelement Typ K (MSPro)
Laser	<1mW Laser Klasse IIa, Strahlengang mit 9mm Offset
Batterie	9V Alkaline (Lebensdauer 40h: bei Laser und Display aus/ 20h: bei Laser und Display auf 50%)

<sup>1)</sup> bei T<sub>umg</sub> =23±5°C)

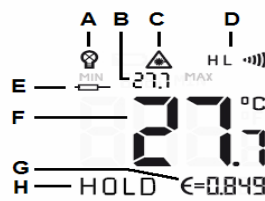
# Optris® MS Serie

## OPTISCHES DIAGRAMM UND DISPLAY

### Entfernung-zu-Messfleck-Verhältnis D:S



D:S = 20:1; D:S = 40:1



- A- Displaybeleuchtung
- B- Batteriesymbol
- C- Lasersymbol
- D-MAX- bzw. MIN-Wert
- E- Thermoelement
- F- aktuelle Temperatur
- G- Emissionsgrad
- H- HOLD-Funktion

digitale Displayanzeige (MSPlus/MSPro)

## ANWENDUNG



MS	MSPlus
Breiter Temperaturbereich von -32°C bis 420°C	Breiter Temperaturbereich von -32°C bis 530°C
Fest eingestellter Emissionsgrad bei 0,95	Einstellbarer Emissionsgrad von 0,100 bis 1,100
Erfassen kleiner Objekte von 13 bis 140 mm Entfernung.	Erfassen kleiner Objekte von 13 bis 140 mm Entfernung
Optische Auflösung 20:1	Optische Auflösung 20:1
Messwertanzeige Min / Max / Hold / Offset	Messwertanzeige Min / Max / Hold / Offset
-	Akustischer und visueller High-/ Low-Alarm mit wechselnder Displaybeleuchtung.
USB-Schnittstelle	USB-Schnittstelle und Optris® Connect Reportsoftware

MSPro
Breiter Temperaturbereich von -32°C bis 760°C
Einstellbarer Emissionsgrad von 0,100 bis 1,100
Erfassen kleiner Objekte von 22 mm in 800 mm Entfernung (13mm konstant bis 260mm).
Hohe optische Auflösung 40:1
Messwertanzeige Min / Max / Hold / Offset
Thermoelementfühlereingang Typ K inkl. Einstechfühler mit Messwertanzeige im MSPro Display.
USB-Schnittstelle und Optris® Connect Reportsoftware

Optris Handthermometer erleichtern die Fahrzeuginspektion erheblich. So können Defekte an Bremsen, Heizung oder Klimaanlage schnell lokalisiert werden. Dadurch bleibt mehr Zeit, um sich auf die Fehlerbehebung zu konzentrieren.

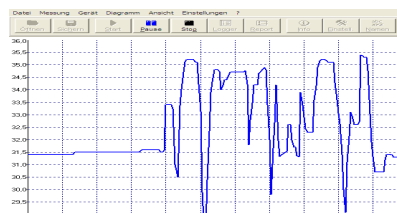


Tragbare Infrarot-Thermometer sparen Zeit und Geld bei der Wartung von Heizungs-, Lüftungs- und Klimaanlage. Fehlerquellen wie Lecks oder verstopfte Filter können in kürzester Zeit lokalisiert und somit außerplanmäßige Abschaltungen vermieden werden.

## SOFTWARE



Software Optris® Connect Report mit Berichtserstellungsoption



zur Anzeige und Darstellung von Temperaturverläufen

**WIR BERATEN SIE GERNE:** Sprechen Sie uns an und vereinbaren Sie einen unverbindlichen Vorstellungstermin!

**[mu:v] GmbH**  
Marketing- und Vertriebsgesellschaft  
für Systeme und Technologien  
info@mu-v.de

Domagkstraße 7, D-85551 Kirchheim  
Tel : +49 (0) 89-124 74 20-0  
Fax : +49 (0) 89 -124 74 20-99  
[www.mu-v.de](http://www.mu-v.de)